

**LATVIJAS REPUBLIKAS VALSTS ZEMES DIENESTS**  
**ZEMGALES REĢIONĀLĀ NODAĻA**

**PASŪTĪJUMU IZPILDES PĀRVALDE**  
**Nekustamā īpašuma vērtēšanas un inventarizācijas daļa**

**TEHNISKĀS INVENTARIZĀCIJAS LIETA**

Jelgavas rajons

Vilces pagasts

Vilces pamatskola

**Kadastra Nr.**

**5490 003 0208**

**2003gads**



**BŪVES  
TEHNISKĀS INVENTARIZĀCIJAS LIETA**

**Numurs:** 54900030259001-02

**Lapu skaits:** 10

**BŪVES KADASTRA APZĪMĒJUMS**

**54900030208001**

**skola**

(Būves nosaukums)

**ADRESE:** Jelgavas rajons  
Vilces pagasts  
Vilces pamatskola

**Tehniskās inventarizācijas darbu izpildītāji:** Ārija Smiltiņa

**Izpildes datums:** 07/03/2003

**Tehniskās inventarizācijas darbu pārbaudītājs:** Daiga Kleķere

**Pārbaudes datums:** 07/03/2003

**Kadastra pārvaldes Jelgavas biroja vadītājs(-a)**

Indis Kleķere Daiga  
(Vārds, Uzvārds) (paraksts)

**Datums:** 2003 . gada " 13." martā



## INFORMĀCIJA PAR PASŪTĪJUMU

1. Tehniskās inventarizācijas lietas numurs: 54900030259001-02
2. Būves nosaukums: skola
3. Būves kadastra apzīmējums: 54900030208001
4. Būves adrese: Jelgavas rajons, Vilces pagasts, Vilces pamatskola
5. Pēdējās apsekošanas datums: 17/02/2003
6. Tehniskās inventarizācijas pasūtītāji: Vilces pagasta padome
7. Pasūtījuma pieņemšanas datums: 04/02/2003
8. Tehniskās inventarizācijas darbu izpildītāji: Ārija Smiltiņa
9. Izpildes datums: 07/03/2003
10. Tehniskās inventarizācijas darbu pārbaudītājs: Daiga Kleķere
11. Pārbaudes datums: 07/03/2003
12. Iesniegtie dokumenti:
  - Personīgais iesniegums
  - Nr. 3 04/02/2003 -
  - Valsts arhīva izziņa par ēku (būvi), ja ēkas (būves) celtas līdz 1940. gada 21. jūlijam
  - Nr. 5-JP-2143/1 03/05/2002 Latvijas Valsts vēstures arhīvs
13. Tehniskās inventarizācijas veids: Būves pilna atkārtotā tehniskā inventarizācija
14. Pasūtījuma izpildes termiņš (d.d.): 22
15. Pasūtījuma pieņēmējs: Ausma Darge

## INFORMĀCIJA PAR BŪVI

1. Būves lietošanas veids: 1263 Skolas, universitātes un zinātniskās pētniecības ēkas
2. Būves kapitalitātes grupa: II grupa
3. Būves ārsienu materiāls: 01 Ķieģeļu mūris
4. Būves stāvu skaits:
- 4.1. Virszemes: 2
  - 4.2. Pazemes: 1
5. Eksploatācijas uzsākšanas gads: 1900
6. Eksploatācijā pieņemšanas gads:
7. Būves konstruktīvā elementa apraksts:
- 7.1. Būves pamati Laukakmeņu mūris
  - 7.2. Būves ār sienas Ķieģeļu mūris
  - 7.3. Būves pārsegumi Koks
  - 7.4. Būves jumts Azbestcimenta loksnes
8. Būves fiziskais nolietojums (%): 45
9. Būves apbūves laukums (kv.m.): 640.9
10. Būvtilpums (kub.m.): 6126
11. Būves kopējā platība (kv.m.): 1364.9
12. Būves lietderīgā platība (kv.m.): 1364.9
- 12.1. Dzīvokļu platība (kv.m.): 0
  - 12.2. Nedzīvojamo telpu platība (kv.m.): 1364.9
13. Telpu grupu skaits būvē: 1
14. Dzīvokļu skaits būvē: 0
15. Labiekārtojums:
- 15. 2. Vietējā centralizētā apkure
  - 15. 4. Elektroapgāde
  - 15. 5. Aukstā ūdens apgāde
  - 15. 8. Kanalizācija
  - 15. 9. Tualetes telpa
16. Patvaļīgās būvniecības pazīmes: - Nav

## BŪVES EKSPLIKĀCIJA

Būves kopējā platība (kv.m.) 1364.9

Būves lietderīgā platība (kv.m.): 1364.9

Dzīvokļu kopējā platība (kv.m.): 0

Dzīvokļu platība (kv.m.): 0

Dzīvojamā platība (kv.m.): 0

Dzīvokļu palīgtelpu platība (kv.m.) 0

Dzīvokļu ārtelpu platība (kv.m.): 0

Nedzīvojamo telpu platība (kv.m.) 1364.9

Nedzīvojamo iekštelpu platība (kv.m.) 1336.8

Nedzīvojamo ārtelpu platība (kv.m.): 28.1

Būves koplietošanas palīgtelpu platība (kv.m.) 0

Koplietošanas iekštelpu platība (kv.m.) 0

Koplietošanas ārtelpu platība (kv.m.): 0

Telpu grupas numurs: 003

Telpu grupas adreses numurs:

Telpu grupas izmantošanas veids: 1263 Izglītības telpu grupa

Telpu grupas platību eksplikācija:

Nedzīvojamo telpu platība (kv.m.): 1364.9

Nedzīvojamo iekštelpu platība (kv.m.): 1336.8

Nedzīvojamo ārtelpu platība (kv.m.): 28.1

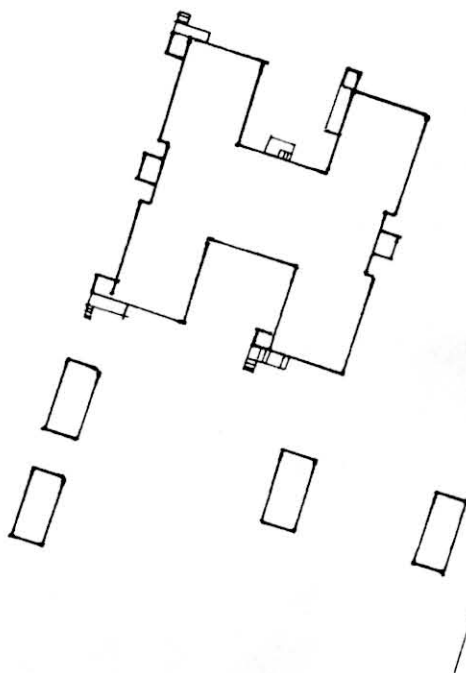
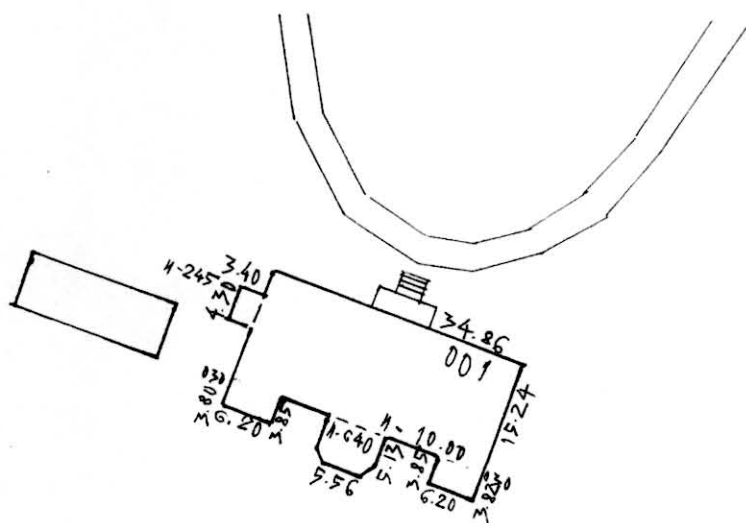
Telpu grupas telpu eksplikācija:

Stāvs	Telpas numurs	Telpas nosaukums	Telpas veids	Telpas platība (kv.m.)	Telpas augstums (m)	Patvaļīgās būvniecības pazīme
1	1	Vējtveris	Nedzīvojamā iekštelpa	2.9	3.76	
1	2	Gaitenis	Nedzīvojamā iekštelpa	8.8	3.76	
1	3	Kabinets	Nedzīvojamā iekštelpa	13	3.76	
1	4	Kabinets	Nedzīvojamā iekštelpa	39.6	3.76	
1	5	Kabinets	Nedzīvojamā iekštelpa	31.5	3.76	
1	6	Gaitenis	Nedzīvojamā iekštelpa	5.9	3.76	
1	7	Gaitenis	Nedzīvojamā iekštelpa	6.4	3.76	
1	8	Gaitenis	Nedzīvojamā iekštelpa	10	3.76	
1	9	Kāpņu telpa	Nedzīvojamā iekštelpa	18.8	3.76	
1	10	Kabinets	Nedzīvojamā iekštelpa	28.8	3.76	
1	11	Kabinets	Nedzīvojamā iekštelpa	18	3.76	
1	12	Zāle	Nedzīvojamā iekštelpa	84.2	3.76	
1	13	Kabinets	Nedzīvojamā ārtelpa	28.1	3.76	

1	14	Kabinets	Nedzīvojamā iekštelpa	27.9	3.76	
1	15	Kāpņu telpa	Nedzīvojamā iekštelpa	18.9	3.76	
1	16	Pieliekamais	Nedzīvojamā iekštelpa	5.1	3.76	
1	17	Tualete	Nedzīvojamā iekštelpa	1.5	3.76	
1	18	Kāpņu telpa	Nedzīvojamā iekštelpa	19.5	3.76	
1	19	Pieliekamais	Nedzīvojamā iekštelpa	1.5	3.76	
1	20	Pieliekamais	Nedzīvojamā iekštelpa	1.3	3.76	
1	21	Gaitenis	Nedzīvojamā iekštelpa	4	3.76	
1	22	Tualete	Nedzīvojamā iekštelpa	9	3.76	
1	23	Gaitenis	Nedzīvojamā iekštelpa	9.8	3.76	
1	24	Kabinets	Nedzīvojamā iekštelpa	14.9	3.76	
1	25	Kabinets	Nedzīvojamā iekštelpa	12.6	3.76	
1	26	Kabinets	Nedzīvojamā iekštelpa	12.5	3.76	
1	27	Veranda	Nedzīvojamā iekštelpa	44.6	3.25	
2	28	Kāpņu telpa	Nedzīvojamā iekštelpa	19.8	2.8	
2	29	Kabinets	Nedzīvojamā iekštelpa	31.1	2.8	
2	30	Kabinets	Nedzīvojamā iekštelpa	29.7	2.8	
2	31	Zāle	Nedzīvojamā iekštelpa	88.6	2.8	
2	32	Kabinets	Nedzīvojamā iekštelpa	28.6	2.8	
2	33	Kabinets	Nedzīvojamā iekštelpa	31.2	2.8	
2	34	Kāpņu telpa	Nedzīvojamā iekštelpa	20.3	2.8	
2	35	Kāpņu telpa	Nedzīvojamā iekštelpa	2.2	2.8	
2	36	Gaitenis	Nedzīvojamā iekštelpa	12.2	2.8	
2	37	Gaitenis	Nedzīvojamā iekštelpa	12.7	2.8	
2	38	Tualete	Nedzīvojamā iekštelpa	1.9	2.8	
2	39	Mazgāšanās telpa	Nedzīvojamā iekštelpa	3.3	2.8	
2	40	Gaitenis	Nedzīvojamā iekštelpa	5.1	2.8	
2	41	Priekštelpa	Nedzīvojamā iekštelpa	1.4	2.8	
2	42	Pieliekamais	Nedzīvojamā iekštelpa	2	2.8	
2	43	Tualete	Nedzīvojamā iekštelpa	10.6	2.8	
2	44	Kabinets	Nedzīvojamā iekštelpa	38.7	2.8	
2	45	Kabinets	Nedzīvojamā iekštelpa	12.3	2.8	
2	46	Kabinets	Nedzīvojamā iekštelpa	29	2.8	
2	47	Kabinets	Nedzīvojamā iekštelpa	39.9	2.8	
2	48	Kabinets	Nedzīvojamā iekštelpa	33.8	2.8	
2	49	Gaitenis	Nedzīvojamā iekštelpa	16.4	2.8	
-1	50	Kāpņu telpa	Nedzīvojamā iekštelpa	2.5	2.55	
-1	51	Gaitenis	Nedzīvojamā iekštelpa	11.9	2.55	
-1	52	Gaitenis	Nedzīvojamā iekštelpa	5.4	2.55	
-1	53	Tualete	Nedzīvojamā iekštelpa	1.8	2.55	
-1	54	Dušas telpa	Nedzīvojamā iekštelpa	1.7	2.55	
-1	55	Pagrabs	Nedzīvojamā iekštelpa	14.3	2.55	
-1	56	Pagrabs	Nedzīvojamā iekštelpa	31	2.55	
-1	57	Pagrabs	Nedzīvojamā iekštelpa	26.3	2.55	
-1	58	Pagrabs	Nedzīvojamā iekštelpa	34.7	2.55	
-1	59	Pagrabs	Nedzīvojamā iekštelpa	38.9	2.55	

-1	60	Pagrabs	Nedzīvojamā iekštelpa	24.8	2.55	
-1	61	Pagrabs	Nedzīvojamā iekštelpa	13.6	2.55	
-1	62	Pagrabs	Nedzīvojamā iekštelpa	30.4	2.55	
-1	63	Kāpņu telpa	Nedzīvojamā iekštelpa	4	2.55	
-1	64	Gaitenis	Nedzīvojamā iekštelpa	13.5	2.55	
-1	65	Pagrabs	Nedzīvojamā iekštelpa	5.2	2.55	
-1	66	Pagrabs	Nedzīvojamā iekštelpa	48.3	2.55	
-1	67	Pagrabs	Nedzīvojamā iekštelpa	34.3	2.55	
-1	68	Pagrabs	Nedzīvojamā iekštelpa	36	2.55	
-1	69	Pagrabs	Nedzīvojamā iekštelpa	22.7	2.55	
-1	70	Pagrabs	Nedzīvojamā iekštelpa	5.2	2.55	
-1	71	Pieliekamais	Nedzīvojamā iekštelpa	1.9	2	
-1	72	Pieliekamais	Nedzīvojamā iekštelpa	1.9	2	
-1	73	Pieliekamais	Nedzīvojamā iekštelpa	1.7	2	
-1	74	Vējtveris	Nedzīvojamā iekštelpa	3	2	





Mērogs 1:500

Būves kadastra apzīmējums: 5490 003 0208 001

Lapa Nr. 7